

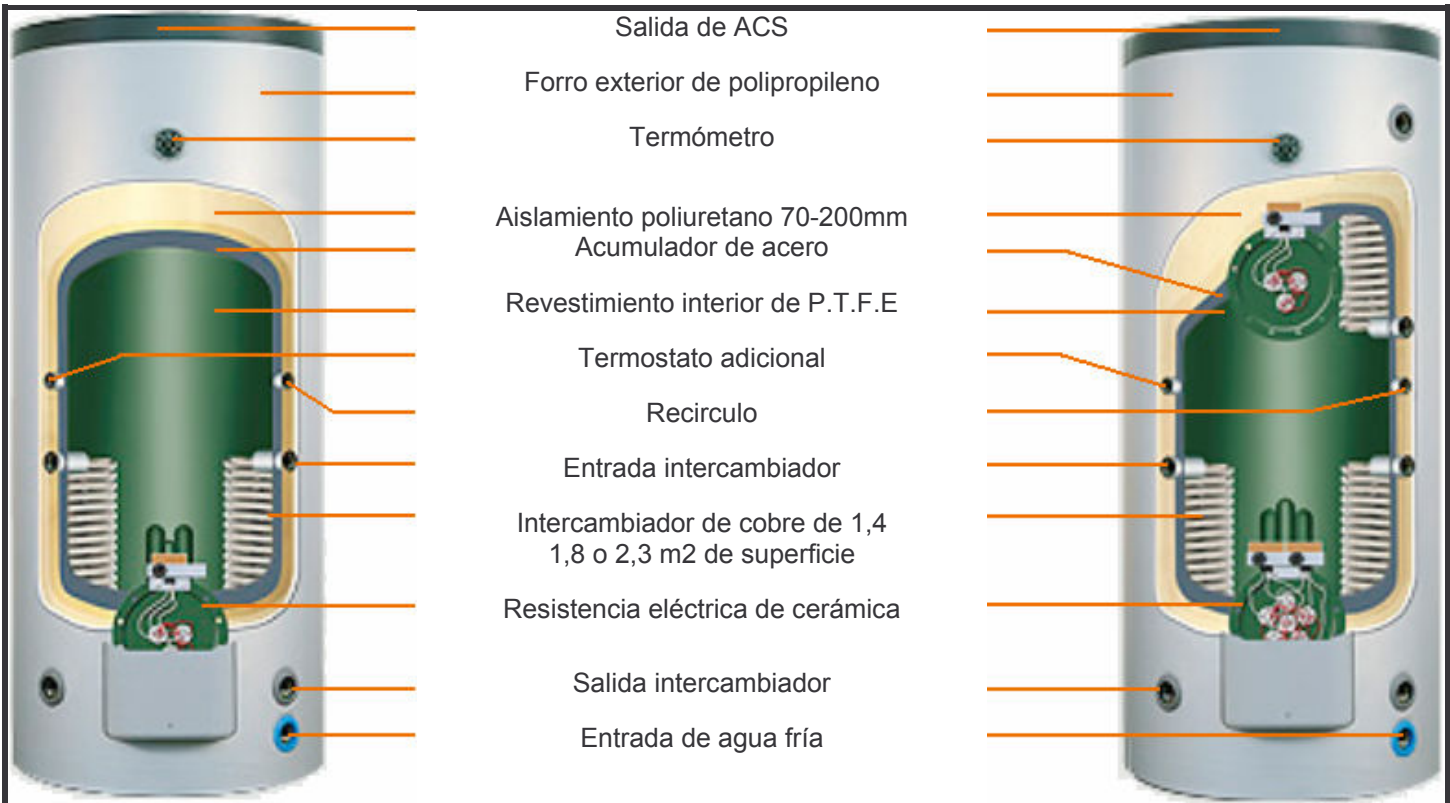


## Acumuladores de ACS SelaSolar

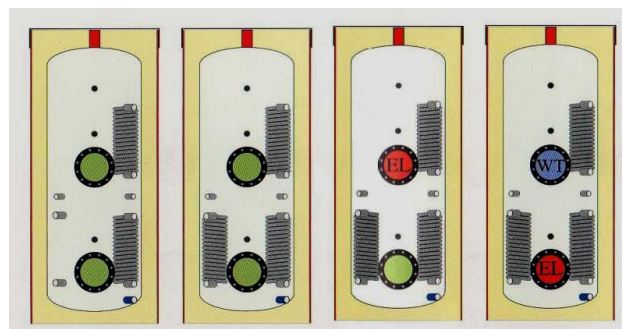
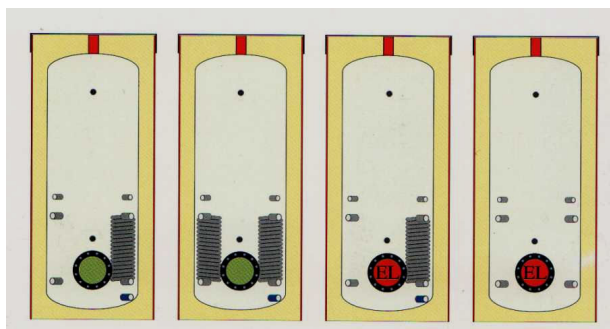
**DESCRIPCIÓN**  
 Acumulador de excelente calidad con un sistema modular de montaje que permite la adaptación a cualquier necesidad.

**FUNCIÓN Y APLICACIONES**  
 Acumula agua de fuentes diferentes como energía solar, gas, electricidad, etc.

**CARACTERÍSTICAS**  
 Elaborado con los mejores materiales. Fabricación de precisión  
 Control de presión de cada acumulador: 12 bar  
 Certificados: +IP+ / CE / SEV / SVGW  
 Sistema modular: 50 variantes de utilización con el mismo acumulador.  
 Tratamiento interior de P.T.F.E: antical, resistente a los golpes, sin mantenimiento, elástico



## POSIBILIDADES DE COMBINACIÓN Y AMPLIACIÓN



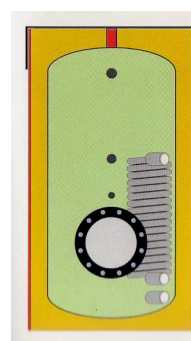
Nuestros acumuladores disponen de una o dos bocas de inspección. Se puede utilizar el mismo acumulador en diferentes combinaciones: se puede montar uno o tres intercambiadores verticales de 2,3 / 1,8 o 1,4 m<sup>2</sup> de superficie y 1 -2 intercambiadores horizontales de 2,3 m<sup>2</sup>. Además se pueden montar diferentes resistencias eléctricas.

## SERPENTÍN CON ALTO RENDIMIENTO

Nuestros serpentines se fabrican con cobre. La transmisión de calor en cobre es 9 veces mejor que en acero y 25 veces mejor que en acero inoxidable.

El tubo con su estructura especial tiene una superficie que es 4 veces mayor de un serpentín con una superficie plana. Así conseguimos más volumen en el acumulador para el agua caliente.

Nuestros serpentines verticales no acumulan la cal.



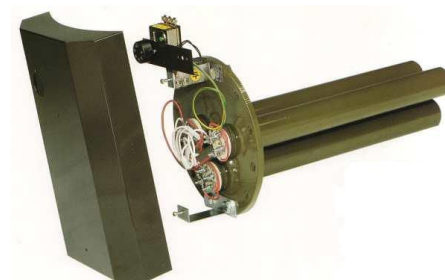
nuestro serpentín      serpentín plano  
ocupación de espacio

## RESISTENCIA ELÉCTRICA con elementos de CERÁMICA

Los elementos de cerámica están montados en los tubos revestidos de P.T.F.E. y no absorben la cal. Están conectados con un termostato exterior, posibilita que el acumulador se caliente en 4 / 6 o 8 horas.

Su excelente calidad garantiza una larga duración.

En caso de recambio no hace falta vaciar el acumulador.



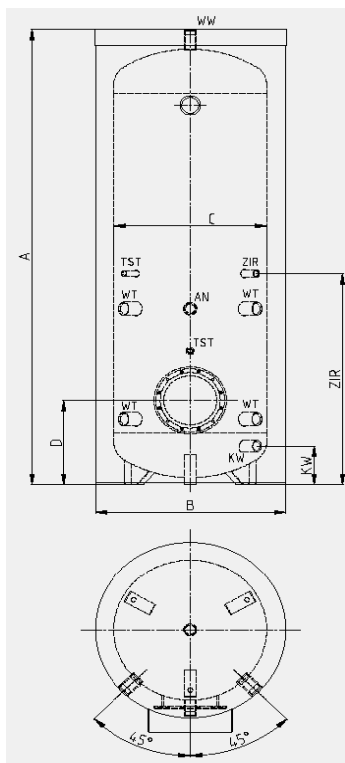
## AISLAMIENTO TÉRMICO Y TRATAMIENTO ANTICORROSIVO

El acumulador está protegido en su interior con un revestimiento de P.T.F.E. (politetrafluoroetileno) que evita la absorción de cal y otras incrustaciones.

La elasticidad del tratamiento impide fisuras provocados por golpes.

El aislamiento alrededor del acumulador mide como mínimo 70 mm con espuma rígida de poliuretano inyectado, libre de CFC.

## DESCRIPCIÓN



acumulador de inercia con una boca de hombre

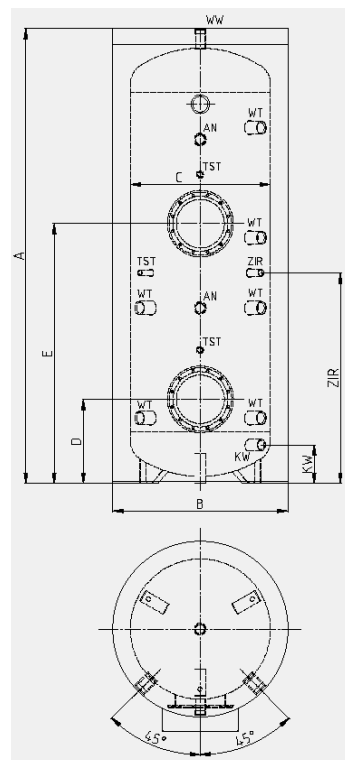
| litros | ref.  | A    | B   | C   | D   | KW  | F   | peso/<br>kg |
|--------|-------|------|-----|-----|-----|-----|-----|-------------|
| 200    | P 200 | 1215 | 650 | 500 | 345 | 150 | 650 | 60          |
| 300    | P 300 | 1480 | 700 | 550 | 350 | 155 | 700 | 80          |
| 400    | P 400 | 1605 | 750 | 600 | 360 | 165 | 750 | 95          |
| 500    | P 500 | 1955 | 750 | 600 | 360 | 165 | 750 | 110         |
| 900    | P 900 | 1960 | 950 | 800 | 490 | 270 | 810 | 102         |

Presión de trabajo: máx. 6 bar / presión de prueba: 12 bar

acumulador de agua caliente sanitaria

| litros | ref.  | A    | B   | C   | D   | KW  | ZIR | F   | peso/<br>kg |
|--------|-------|------|-----|-----|-----|-----|-----|-----|-------------|
| 200    | C 200 | 1215 | 650 | 500 | 345 | 150 | 885 | 650 | 60          |
| 300    | D 300 | 1480 | 700 | 550 | 350 | 155 | 890 | 700 | 80          |
| 400    | D 400 | 1605 | 750 | 600 | 360 | 165 | 900 | 750 | 95          |
| 500    | D 500 | 1955 | 750 | 600 | 360 | 165 | 900 | 750 | 110         |

Presión de trabajo: máx. 6 bar / presión de prueba: 12 bar



acumulador solar con dos bocas de hombre

| litros | ref.  | A    | B   | C   | D   | E    | KW  | ZIR | F   | peso/<br>kg |
|--------|-------|------|-----|-----|-----|------|-----|-----|-----|-------------|
| 300    | F 300 | 1480 | 700 | 550 | 350 | 790  | 155 | 890 | 700 | 80          |
| 400    | F 400 | 1605 | 750 | 600 | 360 | 900  | 165 | 900 | 750 | 95          |
| 500    | F 500 | 1955 | 750 | 600 | 360 | 1110 | 165 | 900 | 750 | 110         |
| 600    | F 600 | 2010 | 800 | 650 | 370 | 1120 | 170 | 910 | 725 | 170         |
| 800    | F 800 | 2010 | 900 | 750 | 395 | 1145 | 195 | 935 | 760 | 191         |
| 950    | F 950 | 2080 | 350 | 800 | 400 | 1150 | 200 | 940 | 810 | 205         |

Presión de trabajo: máx. 6 bar / presión de prueba: 12 bar

medidas de las conexiones

| volumen | KW   | WW   | ZIR  | AN   | WT   | TST  |
|---------|------|------|------|------|------|------|
| 200     | 5/4" | 5/4" | 3/4" | 5/4" | 6/4" | 1/2" |
| 300     | 5/4" | 5/4" | 3/4" | 5/4" | 6/4" | 1/2" |
| 400     | 5/4" | 5/4" | 3/4" | 5/4" | 6/4" | 1/2" |
| 500     | 5/4" | 5/4" | 3/4" | 5/4" | 6/4" | 1/2" |
| 600     | 6/4" | 6/4" | 5/4" | 5/4" | 6/4" | 1/2" |
| 800     | 6/4" | 6/4" | 5/4" | 5/4" | 6/4" | 1/2" |
| 950     | 6/4" | 6/4" | 5/4" | 5/4" | 6/4" | 1/2" |

**SELA SOLAR S.L.**

C/. Pitera, 16, Buzón Finca Paris 64

03700 Dénia (Alicante)

Tel. 96 642 03 09

[www.selasolar.com](http://www.selasolar.com)

**SELA  
SOLAR**