

REFRIGERACIÓN DE TECHO / DE PARED

El TechoModular. La ParedModular. El SistemaPared. La ParedEasyFlex.

VARIOTHERM

CALENTAR. ENFRIAR. BIENESTAR.



Seguro que le resulta familiar la sensación que nota al entrar en un edificio antiguo en un tórrido día de verano: de repente el ambiente se refresca y se siente a gusto. ¡Esta misma sensación le ofrecen los sistemas de refrigeración de techo y pared de Variotherm!

MANTÉNGASE FRÍO EN TODAS LAS SITUACIONES DE LA VIDA.

El TechoModular, la ParedModular, el SistemaPared y la ParedEasyFlex de Variotherm le ayudan a mantener la cabeza fría también en los días de mucho calor. Cada uno de estos cuatro sistemas aporta un ambiente interior agradable y fresco en verano. El agua fría que circula a través de una bomba térmica, por ejemplo, enfría el techo o las paredes de su casa u oficina refrescando el ambiente. Y lo mejor de todo: ¡Los costes energéticos son muy reducidos!





Frescas como el cielo por la noche, así son las superficies de refrigeración de Variotherm.

SISTEMA DE REFRIGERACIÓN DE SUPERFICIES. LA SOLUCIÓN PERFECTA.

¿CONSTRUCCIÓN EN SECO O ACONDICIONAMIENTO ENLUCIDO?

En cualquier caso el TechoModular de Variotherm es el sistema de refrigeración adecuado. La ParedModular, un sistema flexible de paneles, es idónea para construcciones de entramado de madera y casas prefabricadas. Para el acondicionamiento enlucido se emplean el SistemaPared y la ParedEasyFlex; ambas son sistemas completos que ofrecen la mejor integración posible de los componentes.

AJO TECHO.

El TechoModular y la ParedModular son las soluciones perfectas para el acondicionamiento de tejados. Asimismo, los paneles modulares de Variotherm se adaptan también a las construcciones de tejados complejas. ¿Y en los dormitorios? En las calurosas noches de verano el TechoModular y la ParedModular garantizan un sueño reposado sin corrientes de aire ni ruidos de los equipos de aire acondicionado.



IDEAL PARA OFICINAS.

El TechoModular de Variotherm se monta especialmente en las oficinas, en las que no sólo refresca la habitación, sino que también mitiga el calor que desprenden las personas y las máquinas (PC, fotocopiadoras, etc.) y que asciende hacia el techo. ¡De esta forma, el clima empresarial es bueno, incluso cuando aprieta el intenso calor veraniego!



Casas unifamiliares, áticos, loft, oficinas, salas de producción, vestíbulos, etc., los sistemas Variotherm refrescan el ambiente de cualquier lugar. Y no solo en Europa central, sino también en países como Italia, España, Portugal y Sudáfrica.



TECNOLOGÍA

TIPOS

MONTAJE

¿Qué tienen en común los sistemas de refrigeración de Variotherm?

¡Un montaje sencillo! Los han desarrollado por profesionales, por eso cada maniobra da resultado.

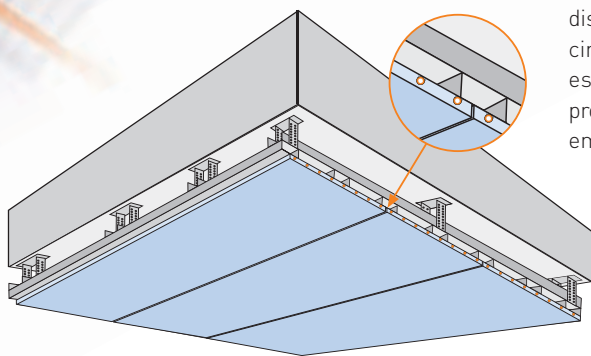


INSTALACIÓN DE REFRIGERACIÓN DE TECHO MODULAR

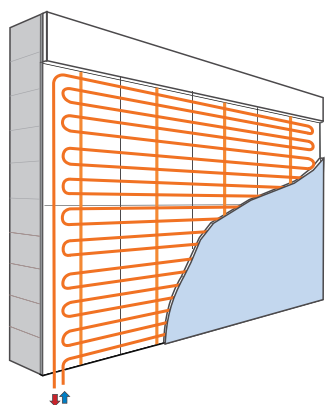
Dispondrá de sistema de refrigeración y de techo en una sola pieza y disfrutará de un sistema de paneles totalmente flexible. En los paneles de fibra y yeso FERMACELL® probados de acuerdo con principios biológicos (marca de verificación IBR del instituto para biología de la construcción (Institut für Baubiologie Rosenheim)) hay tubos Variomodul integrados. El TechoModular se puede usar también en invierno como sistema de calefacción de techo, siempre que esté conectado a una fuente de calor.

INSTALACIÓN DE REFRIGERACIÓN DE PARED MODULAR

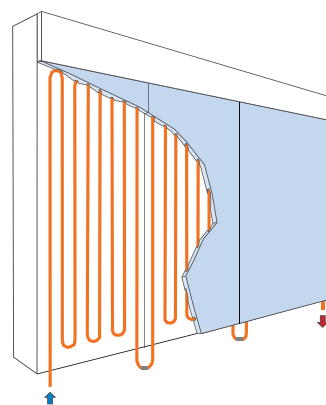
La solución perfecta para construcciones de entramado de madera, casas prefabricadas y acondicionamiento de desvanes. Dispondrá de sistema de refrigeración y de pared acabada en una sola pieza y disfrutará de un sistema de paneles totalmente flexible equipado con cinco paneles modulares capaces de satisfacer todos los requisitos estructurales. Los paneles de fibra y yeso FERMACELL® se han probado de acuerdo con principios biológicos. La ParedModular puede emplearse también en invierno como calefacción de pared.



Instalación de refrigeración de techo modular

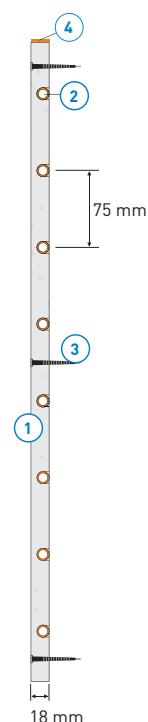


Sistema de refrigeración de pared
Instalación de refrigeración de pared EasyFlex



Instalación de refrigeración de pared modular

- 1 Panel de fibra y yeso de 18 mm
- 2 Tubo Variomodul de 11,6 x 1,5 mm
- 3 Tornillos de fijación
- 4 Adhesivo para juntas





SISTEMA DE REFRIGERACIÓN DE PARED

La ParedSistema es un completo sistema y ofrece la mejor integración posible de los componentes (el material de construcción de paredes, el tubo y el enlucido). Este sistema se ha probado de acuerdo con principios biológicos: lleva la marca de verificación IBO del instituto austriaco para la biología y ecología de la construcción (Österreichisches Institut für Baubiologie-und Ökologie). Ofrece además una excelente relación calidad-precio y puede emplearse también en invierno como calefacción de pared.

INSTALACIÓN DE REFRIGERACIÓN DE PARED EASYFLEX

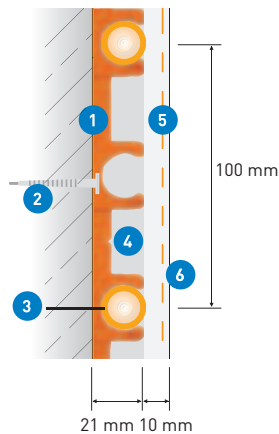
La ParedEasyFlex es un sistema fácil de colocar que puede adaptarse sin problemas a las formas redondas, curvas e irregulares; con ella se pueden refrigerar hasta las superficies más pequeñas. La distancia entre los tubos es de sólo 77 mm, la altura de montaje sólo 17 mm. ¡Enfría muy rápido! En invierno funciona como calefacción de pared de alto rendimiento, siempre que se conecte a una fuente de calor.



Sistema de refrigeración de pared Tipo SWHK2 y SWHK3

Montaje de 21 mm

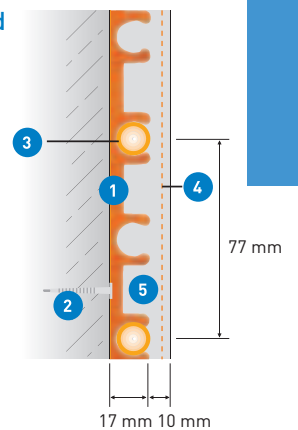
- 1 Riel VarioSchiene 16/100
- 2 Fijación con taco de clavos
- 3 Tubo VarioProFil de 16 x 2 mm
- 4 Enlucido ecológico en SWHK2
- 5 Rejilla de enlucido
- 6 Enlucido final (a cargo del propietario)



Instalación de refrigeración de pared EasyFlex | Tipo EWHK77

El sistema de refrigeración de alto rendimiento de solo 17 mm de altura de montaje, que se coloca de forma muy sencilla.

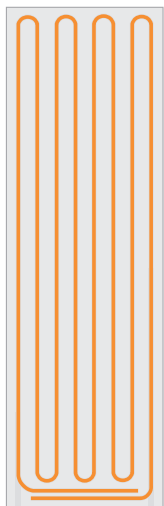
- 1 Riel VarioSchiene 11,6/77
- 2 Fijación con taco de clavos
- 3 Tubo Variomodul de 11,6 x 1,5 mm
- 4 Rejilla de enlucido (a cargo del propietario)
- 5 Enlucido (a cargo del propietario)



Sistema de refrigeración de techo/pared modular

F206

Anchura: 600/625 mm
 Altura: 2000 mm
 Superficie de refrigeración: 1,20/1,25 m²



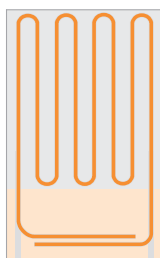
F203

Anchura: 310 mm
 Altura: 2000 mm
 Superficie de refrigeración: 0,62 m²



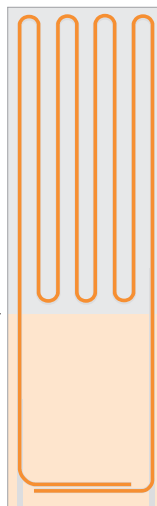
F106V

Anchura: 600/625 mm
 Altura: 1000 mm
 Superficie de refrigeración: 0,42/0,44 m²



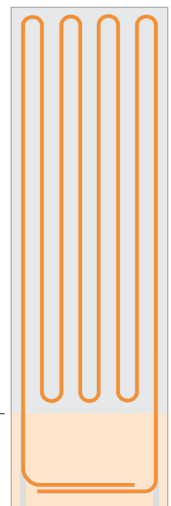
F206V

Anchura: 600/625 mm
 Altura: 2000 mm
 Superficie de refrigeración: 0,72/0,75 m²



F206V1

Anchura: 600/625 mm
 Altura: 2000 mm
 Superficie de refrigeración: 0,96/1,00 m²



*Rango variable: adaptación de altura, tomas de corriente, etc.