



## Warmwasserspeicher SelaSolar

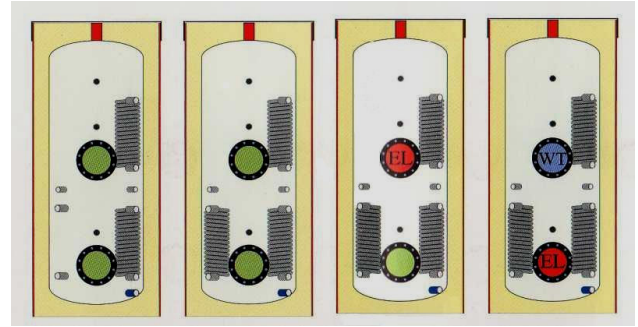
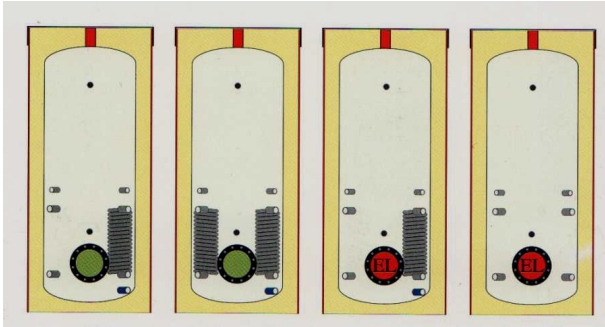
**Beschreibung**  
 Warmwasserspeicher ausgezeichneter Qualität mit vielseitigen Kombinationsmöglichkeiten der Nutzung und Montage, welche sich an unterschiedlichsten Bedarf anpassen

**Funktion und Anwendung**  
 Warmwasserspeicherung von unterschiedlichen Energiequellen, wie z.B. Solarenergie, Gas, Elektrizität, ...

**Eigenschaften**  
 Angefertigt mit den hochwertigen Materialien und mit Präzision in der Herstellung  
 Druckkontrolle von jedem Speicher: 12 bar Wasserdruck & Luftdruck  
 Zertifizierungen: +IP+ / CE / SEV / SVGW  
 Modulares System: über 50 versch. Kombinationen mit dem gleichen Speicher möglich  
 Innere Beschichtung aus P.T.F.E: antikalk, schlagfest, wartungsfrei, elastisch



## Möglichkeiten der Kombinationen und Systemerweiterung



Unsere Speicher verfügen über 1 oder 2 Flansche. Der Speicher kann in versch. Kombinationen genutzt werden: Es können ein bis drei Wärmetauscher vertikal von 2,3 m<sup>2</sup>, 1,8 m<sup>2</sup> oder 1,4 m<sup>2</sup> Oberfläche und 1-2 Wärmetauscher horizontal von 2,3 m<sup>2</sup> einbauen. Außerdem besteht die Möglichkeit der Montage elektrischer Heizstäbe.

## Wärmetauscher mit hohem Wirkungsgrad

Aus verzinkten Kupfer-Rippenrohren.

Optimale Leistungsfähigkeit durch hohe Wärmeleitfähigkeit des Kupfers, vertikale Einbauweise und tiefe Anbringung des Wärmetauschers im Warmwasserspeicher. Der seitlich-vertikale Einbau des Wärmetauschers bewirkt einen thermischen Auftrieb, der die vollständige Erwärmung des gesamten Boilers ermöglicht. Es können 1-2 oder max. 3 Wärmetauscher im Speicher eingebaut und parallel betrieben werden, was höchstmögliche Leistungen bei besonders niedrigem Druckverlust ermöglicht. Durch diese vertikale Einbauweise besteht verringerte Gefahr der Verkalkung.

Nachrüstung oder Austausch der Elemente jederzeit möglich.



Rippenrohr-WT



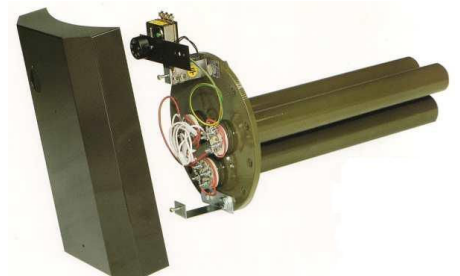
Modell mit  
Glattrohr-WT

## Elektrische Heizstäbe mit Keramikelementen

Die Keramikteile sind in einen speziellen Heizeinsatz montiert, der ebenfalls beschichtet ist. Sie sind umklemmbar auf 3 Heizleistungen für 4, 6 oder 8 Stunden Aufheizzeit.

Die relativ niedrige Oberflächentemperatur der Heizeinsätze garantiert eine lange Lebensdauer.

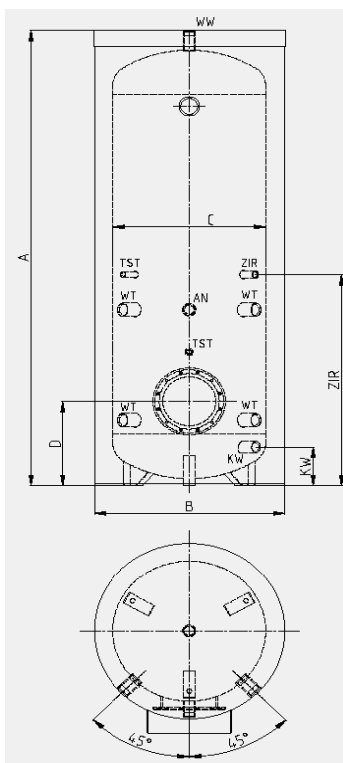
Im Falle eines Wechsels muss das Wasser im Speicher nicht abgelassen werden.



## Isolierung und Beschichtung

Der Speicher ist in seinem Inneren durch eine bewährte, hochwertige Duoplast-Kunststoffbeschichtung geschützt. Sie ist Kalkabstoßend und resistent gegenüber schlechter sowie aggressiver Wasserqualität. Die FCKW-freie Isolierung besteht aus einem mind. 70mm dickem Zwei-Komponenten-Schaum und gilt europaweit als eine der Besten.

## Beschreibung



### Pufferspeicher mit 1 Flansch

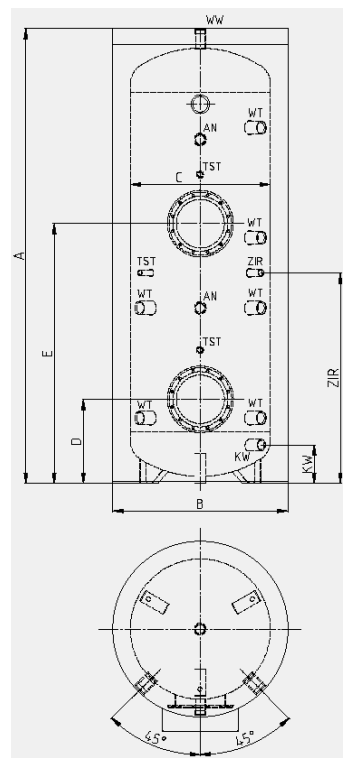
Boiler	Typ	A	B	C	D	KW	F	Gewicht/ kg
200	P 200	1215	650	500	345	150	650	60
300	P 300	1480	700	550	350	155	700	80
400	P 400	1605	750	600	360	165	750	95
500	P 500	1955	750	600	360	165	750	110
900	P 900	1960	950	800	490	270	810	102

zulässiger Betriebsdruck: max. 6 bar / Prüfdruck: 12 bar

### Warmwasserspeicher

Boiler	Typ	A	B	C	D	KW	ZIR	F	Gewicht/ kg
200	C 200	1215	650	500	345	150	885	650	60
300	D 300	1480	700	550	350	155	890	700	80
400	D 400	1605	750	600	360	165	900	750	95
500	D 500	1955	750	600	360	165	900	750	110

zulässiger Betriebsdruck: max. 6 bar / Prüfdruck: 12 bar



### Solarspeicher mit 2 Flansche

Boiler	Typ	A	B	C	D	E	KW	ZIR	F	Gewicht/ kg
300	F 300	1480	700	550	350	790	155	890	700	80
400	F 400	1605	750	600	360	900	165	900	750	95
500	F 500	1955	750	600	360	1110	165	900	750	110
600	F 600	2010	800	650	370	1120	170	910	725	170
800	F 800	2010	900	750	395	1145	195	935	760	191
950	F 950	2080	350	800	400	1150	200	940	810	205

zulässiger Betriebsdruck: max. 6 bar / Prüfdruck: 12 bar

### Anschlussmaße der Gewinde

Volumen	KW	WW	ZIR	AN	WT	TST
200	5/4"	5/4"	3/4"	5/4"	6/4"	1/2"
300	5/4"	5/4"	3/4"	5/4"	6/4"	1/2"
400	5/4"	5/4"	3/4"	5/4"	6/4"	1/2"
500	5/4"	5/4"	3/4"	5/4"	6/4"	1/2"
600	6/4"	6/4"	5/4"	5/4"	6/4"	1/2"
800	6/4"	6/4"	5/4"	5/4"	6/4"	1/2"
950	6/4"	6/4"	5/4"	5/4"	6/4"	1/2"

**SELA SOLAR S.L.**

C/. Pitera, 16, Buzón Finca Paris 64

03700 Dénia (Alicante)

Tel. 96 642 03 09

[www.selasolar.com](http://www.selasolar.com)

**SELA  
SOLAR**